

Le Nuove Regole anti Covid-19 per la Scuola



SE SONO POSITIVO

al tampone antigenico rapido o molecolare



- se sono asintomatico o senza sintomi da 2 giorni:** 5 giorni di isolamento con rientro senza tampone
- se sono sempre stato asintomatico:** l'isolamento si conclude anche prima dei 5 giorni con tampone antigenico o molecolare negativo
- se provengo dalla Repubblica Popolare Cinese:** isolamento di 5 giorni più tampone antigenico o molecolare negativo
- se sono soggetto immunodepresso:** isolamento di 5 giorni più tampone antigenico o molecolare negativo

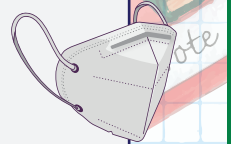
ATTENZIONE!

- è obbligatorio, al termine dell'isolamento l'uso della mascherina FFP2 fino al decimo giorno dall'inizio dei sintomi o dal primo test positivo;
- è raccomandato evitare persone ad alto rischio e/o ambienti affollati
- queste precauzioni possono essere interrotte in caso di test molecolare o antigenico negativo

SE SONO CONTATTO STRETTO DI CASO

AUTOSORVEGLIANZA E MASCHERINA FFP2 PER 5 GIORNI

per tutti i compagni (a partire dai 6 anni) e per il personale scolastico



SE SI PRESENTANO SINTOMI:

- Faccio **UN TAMPONE** antigenico o molecolare.
- Se il tampone è **NEGATIVO**, ma persistono i sintomi, il test va ripetuto al quinto giorno successivo all'ultimo contatto con il soggetto positivo.
- Se il tampone è **POSITIVO** vado in isolamento.



In caso di sintomi lievi:

- A prescindere dall'istituto frequentato, rimane il **divieto di recarsi a scuola con temperatura pari o superiore a 37.5°** (consulta il Medico di famiglia)
- Gli studenti con **sintomi respiratori di lieve entità** e in buone condizioni generali che non presentano febbre, possono frequentare regolarmente in presenza indossando mascherine chirurgiche o FFP2 fino alla scomparsa dei sintomi

ATTENZIONE!



- Un test "fai da te" autosomministrato non è ritenuto valido come attestazione di positività o negatività (deve essere confermato da un tampone molecolare o antigenico rapido)
- La normativa non contempla più la positività a lungo termine

Sistema Socio Sanitario



Regione Lombardia
ATS Val Padana